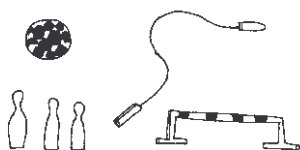


DAL PIÙ GRANDE AL PIÙ PICCOLO

OBIETTIVO: Localizzare un oggetto nello spazio vissuto e nello spazio grafico rispetto a sé, ad altri, ad un oggetto.



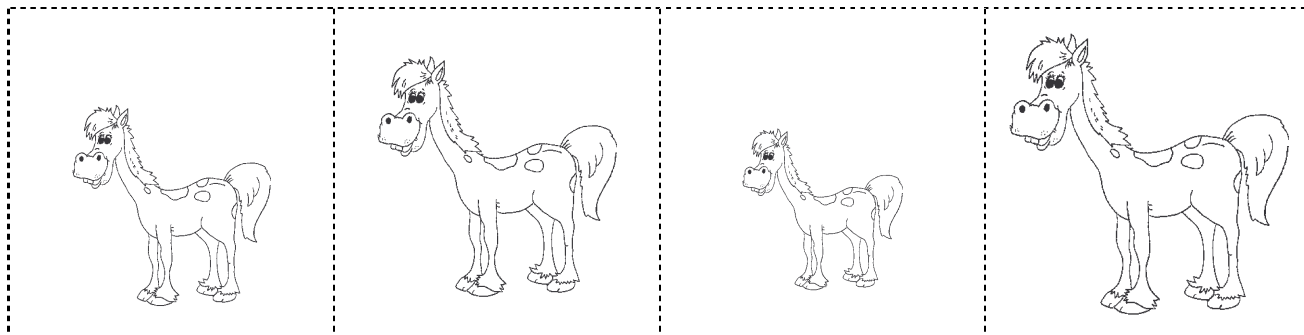
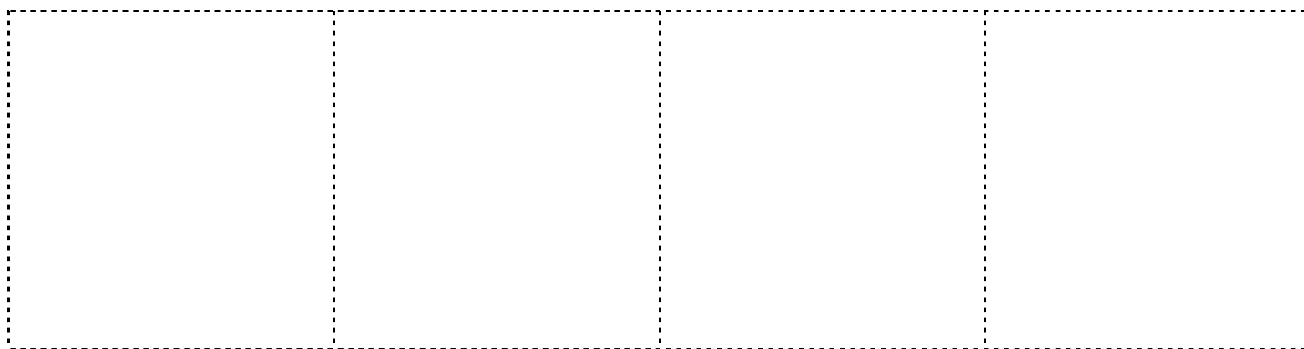
Gli alunni vengono schierati in riga e/o in fila in ordine crescente. Ad un segnale convenuto (tamburello, fischietto, ...) i bambini rompono la riga (o la fila) e si muovono liberamente per la palestra. Ad un successivo segnale devono ricomporre lo schieramento di partenza, cercando di riprendere il loro posto iniziale.



Gli alunni sono invitati ad illustrare il gioco eseguito in palestra, verbalizzando la propria posizione rispetto agli altri.



RITAGLIA LE FIGURINE CHE TROVI IN FONDO ALLA PAGINA E SISTEMALE NEGLI APPOSITI SPAZI IN ORDINE CRESCENTE.

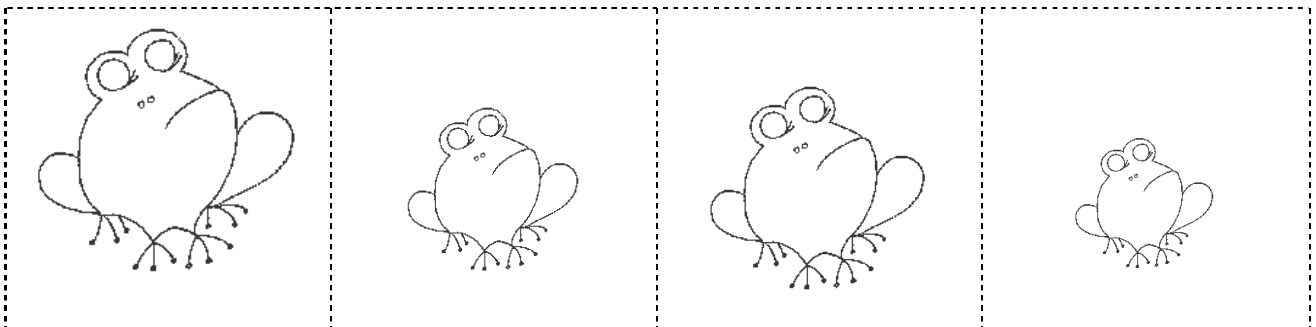
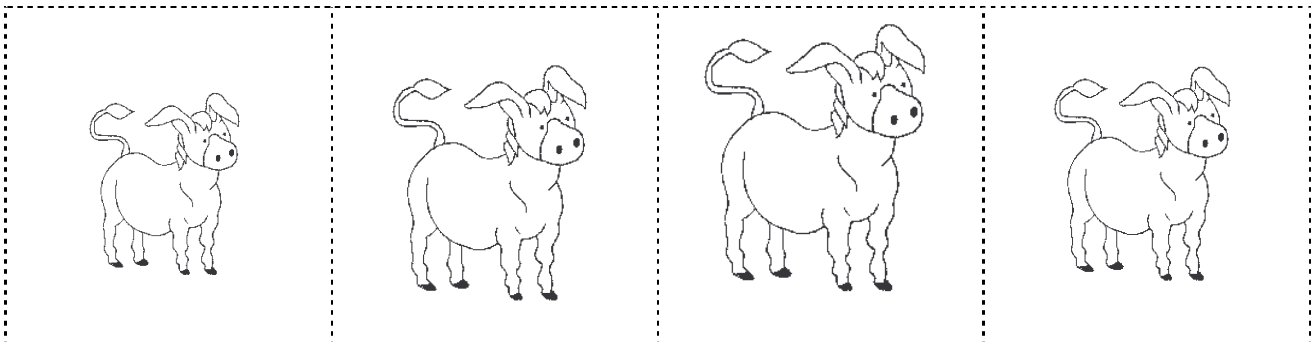




RITAGLIA LE FIGURINE CHE TROVI IN FONDO ALLA PAGINA E SISTEMALE NEGLI APPOSITI SPAZI IN ORDINE DECRESCENTE.

--	--	--	--

--	--	--	--

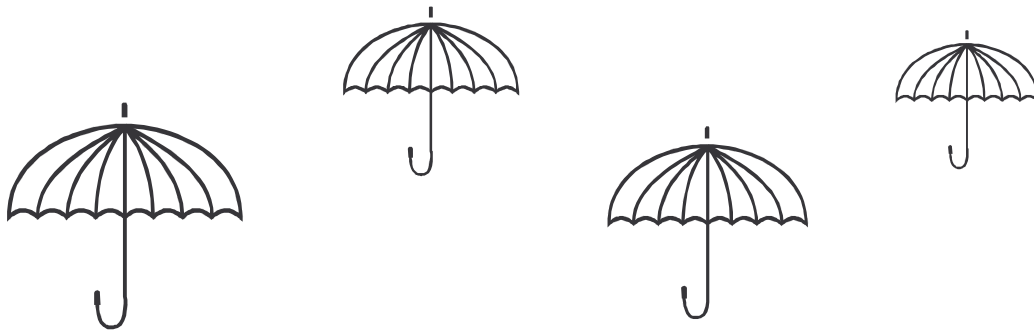




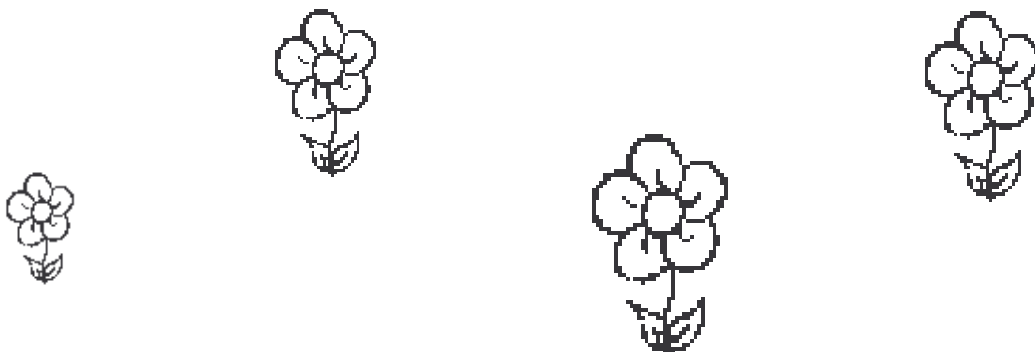
LEGGI LA FILASTROCCA E LAVORA.

L'OMBRELLAIO LUIGINO
COLORA DI VERDE L'OMBRELLO PIÙ PICCINO.

L'OMBRELLAIO ISIDORO
COLORA IL PIÙ GRANDE ROSSO COME UN POMODORO.



NEL VASO DI CRISTALLO
IL FIORE PIÙ GRANDE È TUTTO GIALLO,
MENTRE QUELLO PIÙ PICCOLINO
È DI UN BEL COLORE CICLAMINO.



LA STREGA NASONA
VIAGGIA SOLO CON LA PIÙ GRANDE SCOPONA,
MENTRE NASINA, LA STREGHETTA,
VUOLE SOLO LA SCOPA PIÙ PICCOLETTA.
SAI SEGNARE CON UNA FRECCINA
LA SCOPA DI NASONA E QUELLA DI NASINA?



PENSI DI AVER SVOLTO BENE IL COMPITO?
SEGNA CON UNA CROCETTA LA RISPOSTA.



SÌ



NON SO



NO